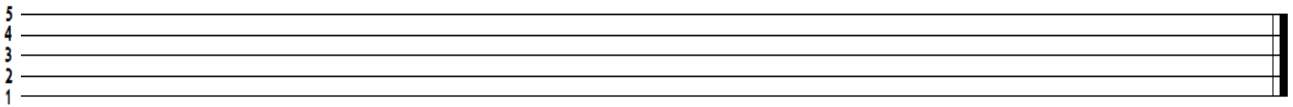
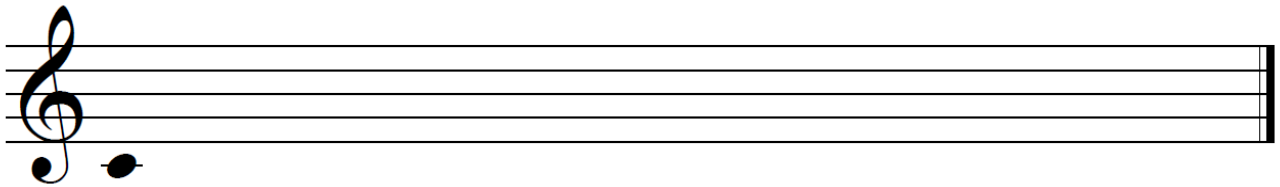


הדו המרכזי ומיקומו בחמשה

זו החמשה, ונכון, כרגע היא נראית כמו סתם דף עם שורות ריקות אך ככל שנתקדם יתווספו אליה עוד ועוד סימנים שידריכו אותנו כיצד לנגן כל מנגינה שאנחנו רוצים.



על מנת לכתוב את הדו המרכזי על גבי החמשה במפתח סול (שבו נדון בהמשך) יש לצייר מעין אליפסה מתחת לחמשה, כאשר "קו עזר" חוצה אותה באמצע.



בשלב זה, ננגן את הדו המרכזי ביד ימין, עם האצבע הראשונה (האגודל). שימו לב לספרה הקטנה בצבע שחור שמופיעה מתחת לתו, הספרה 1, המורה לנו לנגן את התו עם האצבע הראשונה.

